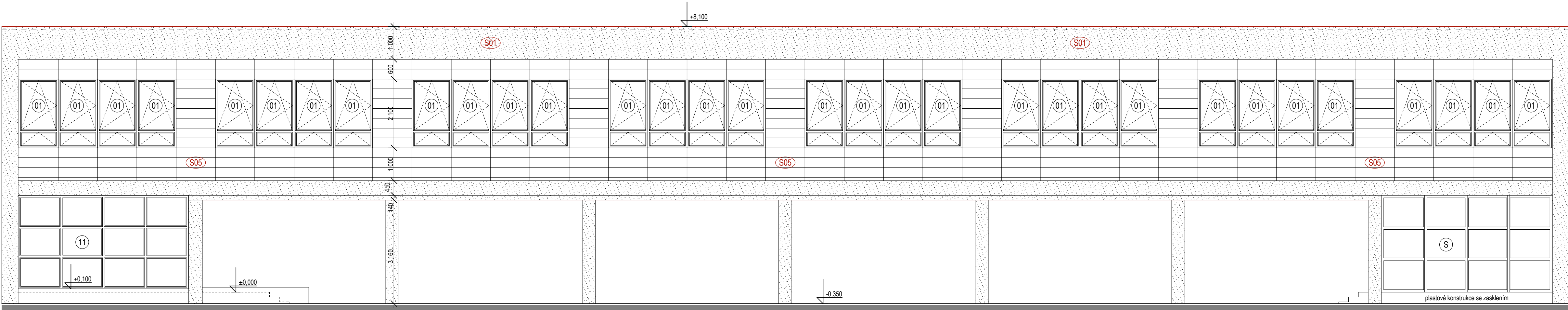
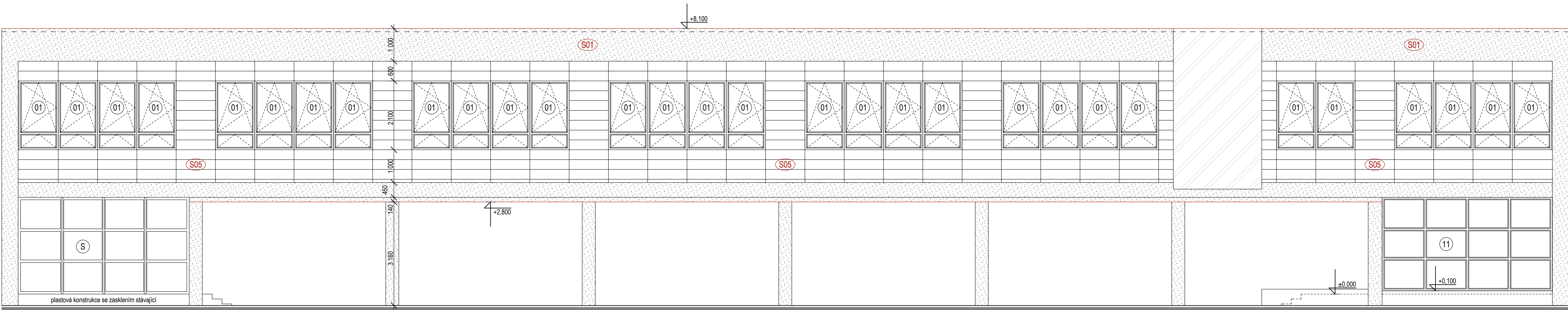


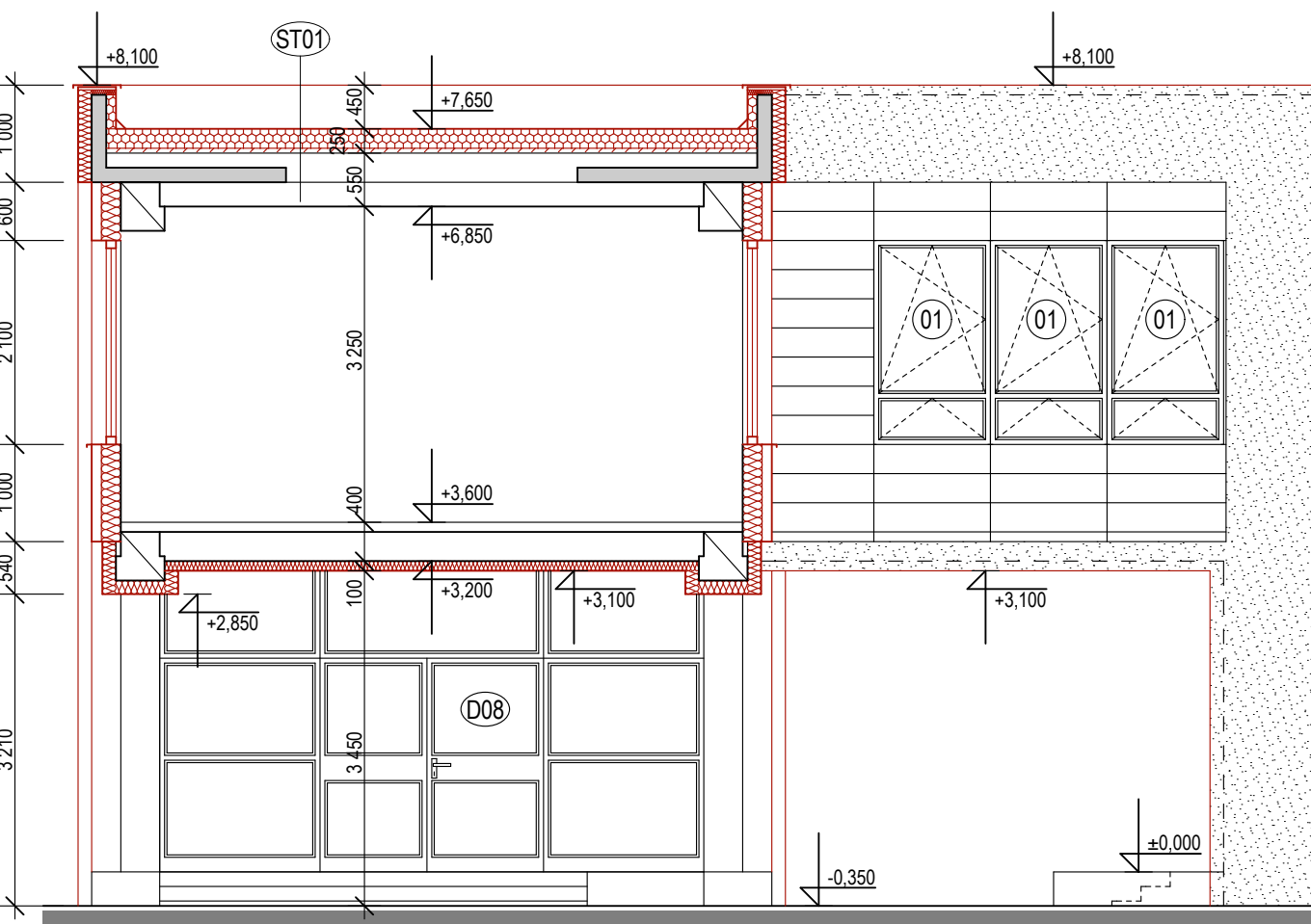
PAVILON C - POHLED C/01



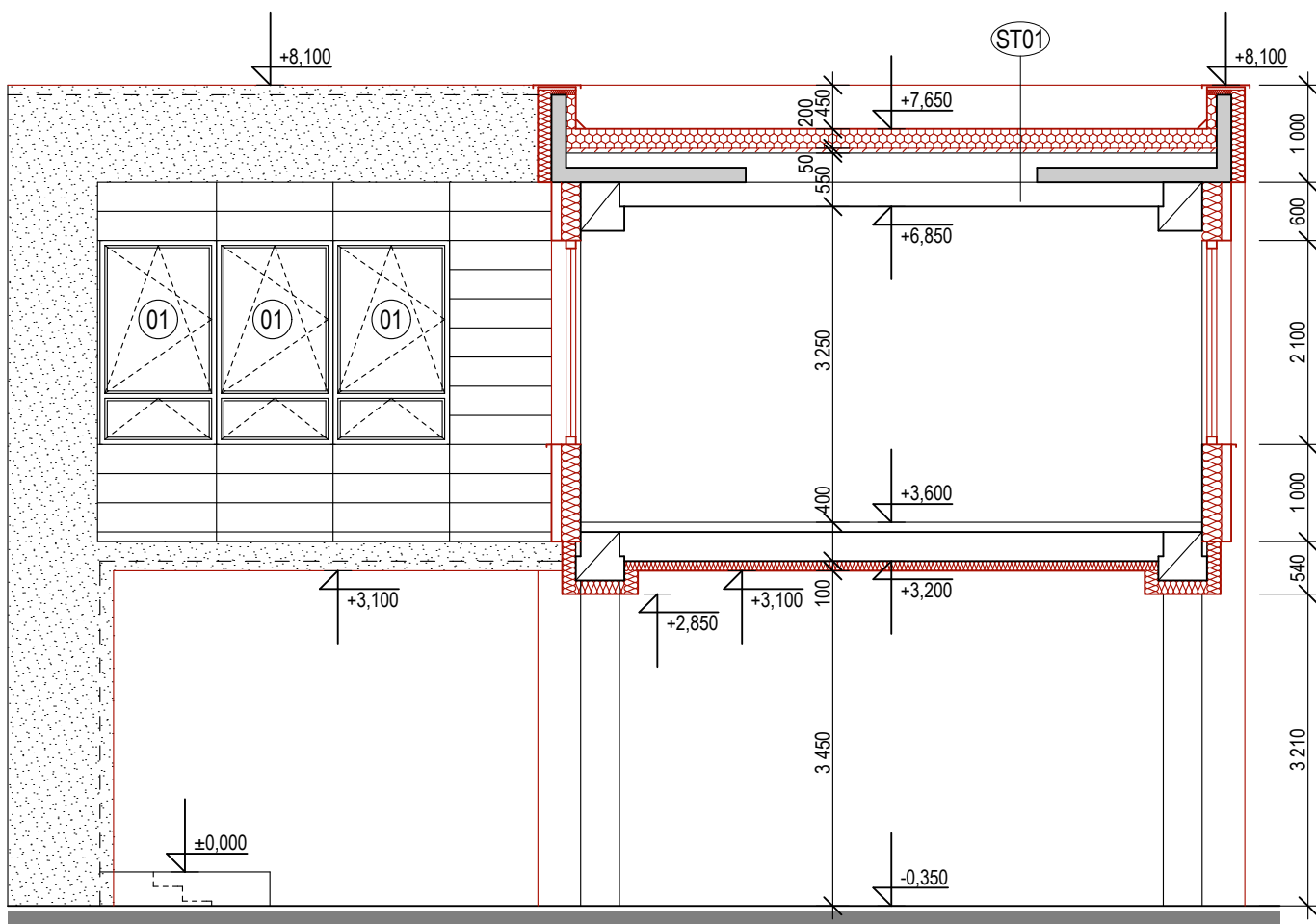
PAVILON C - POHLED C/02



PAVILON C - POHLED C/04

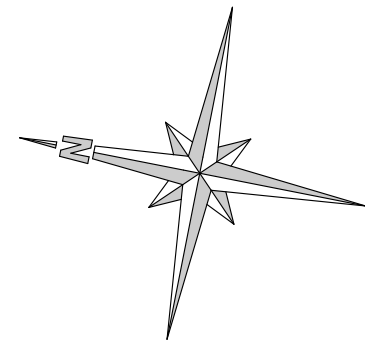


PAVILON C - POHLED C/03



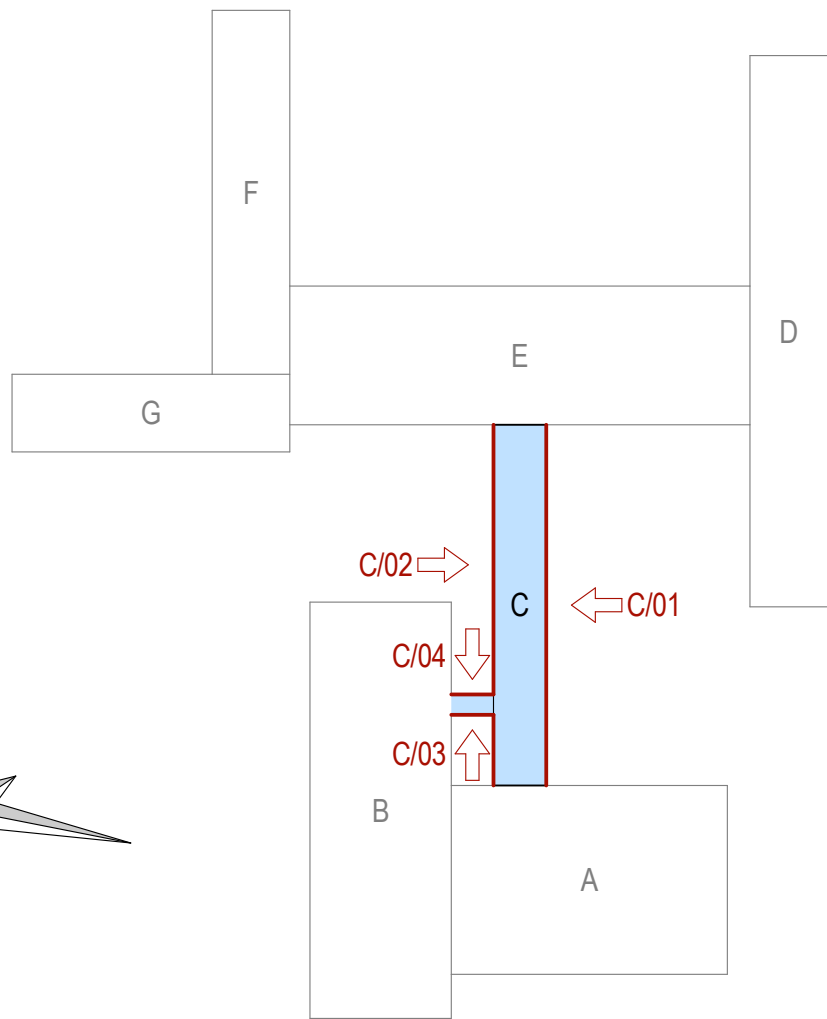
ZAMĚŘENÍ SKUTEČNÉHO STAVU PLATNÉ KE DNI 5.11.2014

POZNÁMKA	
	anglické dvorky systémové - rozměry viz. půdorys
LEGENDA	
	kontaktní zateplení - skladba S01 dle D.1.1.02. - Skladby konstrukcí
	systémové opláštění - skladba S05 dle D.1.1.02. - Skladby konstrukcí
	stávající hrana fasády/atiky
	nová hrana fasády/atiky
	čtyřkomorová polystyrenová budka pro rořýse obecného (rozměry š x v x h = 1 300 x 270 x 230 mm)
	stávající výplně otvorů - provést zateplení ostění tl. 20-40 mm, nové okapní plechy
	nové výplně otvorů (číselná řada) - viz. Tabulky výplní otvorů a Půdorys
	zámečnické výrobky - viz. D.1.1.04. - Tabulka zámečnických výrobků



D.1.1.C.04. - POHLEDY

oddíl PD pavilon číslo výkresu název výkresu



<b>PROJEKTOVÁ KANCELÁŘ PS</b>			
PROJEKTOVÁ KANCELÁŘ PS, Bří Čapků 550, 362 21 Nejdek Ing. Irena Pichlová - Oto Szakos			
OTO SZAKOS - projektová kancelář, Nové Hamry 392, 362 24 - Tel. 363 396 341, 602 403 842, e-mail: otoszakos@seznam.cz Ing. IRENA PICHLOVÁ, Smetanová 467, 362 21 Nejdek, - Tel. 363 618 892, 775 252 580, e-mail: pichlova.irena@seznam.cz			
Zpovědný projektant:	Oto Szakos	Podpis:	
Kreslil:	Oto Szakos		
Kraj:	Ústecký	Obec:	Ústí nad Labem
Objednatel:	Statutární město Ústí nad Labem, IČ: 000 81 531 Velká Hradební 2336/8, 401 00, Ústí nad Labem	Stavba:	
Číslo zakázky:	PS 05.2014	Datum:	06.2014
Alce:	Úspory energií ZŠ a MŠ Základní škola Mirová, Ústí nad Labem	Stupeň:	
Část:	D.1.1. - ARCHITEKTONICKO - STAVEBNÍ ŘEŠENÍ		
Výkres:	D.1.1.C.04. - POHLEDY - NOVÝ STAV		
		DPS	